

Accesso Posta Elettronica da Internet - Web Mail

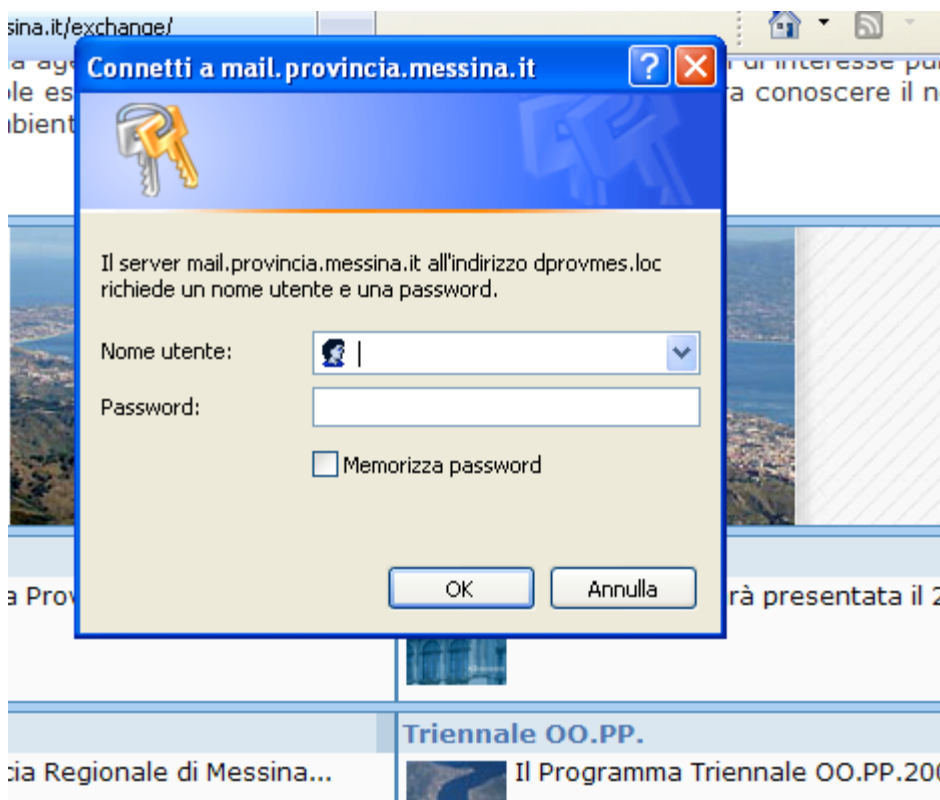
Aprirete Internet Explorer e andate sul sito <http://www.provincia.messina.it>, dalla Home Page che vedete in figura cliccate sul pulsante in alto a destra "Web Email"



si aprirà una seconda pagina dove dovrete inserire i dati per l'accesso alla vostra casella di posta

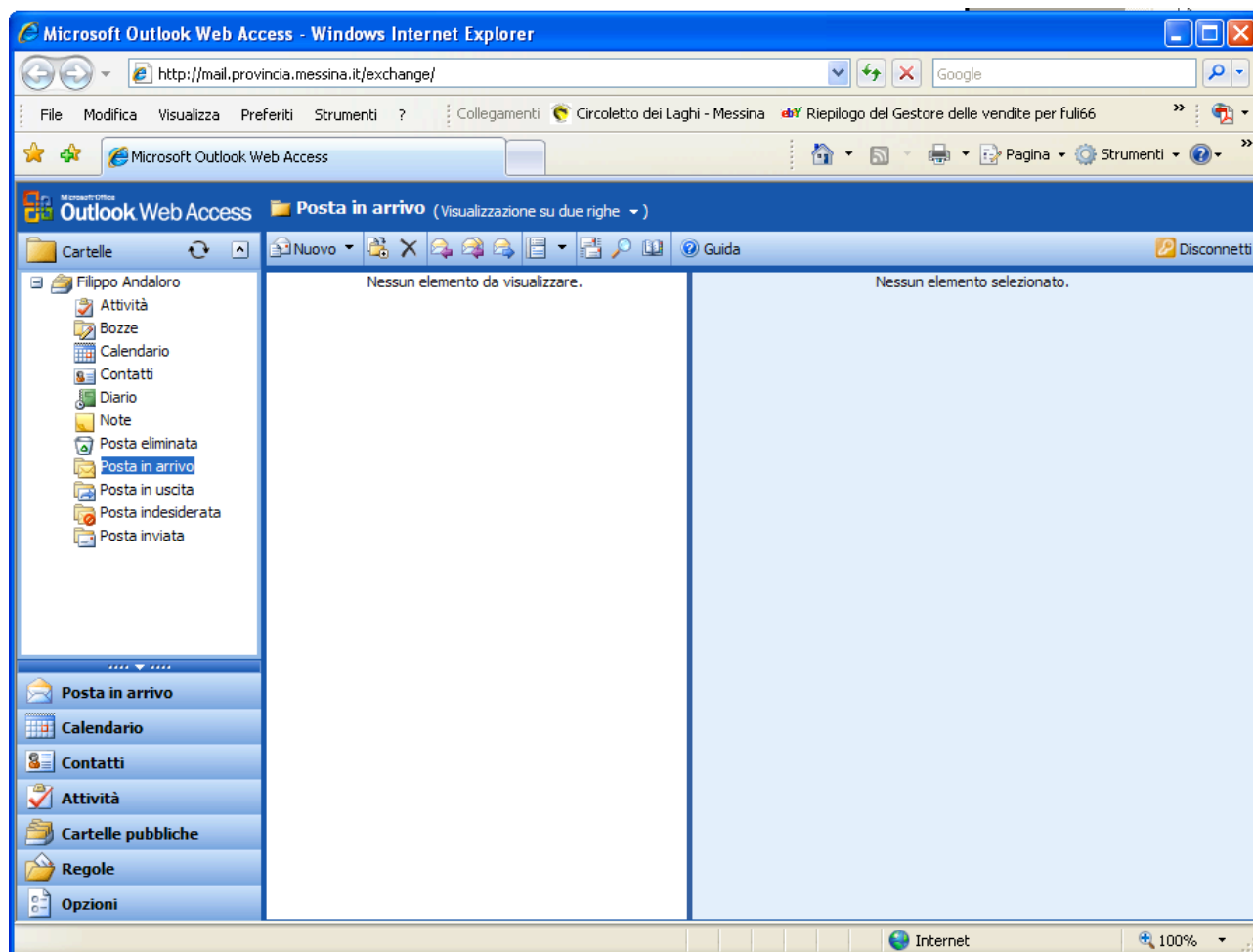
Nome utente: dovrete inserire semplicemente il nome utente quindi se il vostro indirizzo email è 'nome_utente@provincia.messina.it' dovrete inserire solo 'nome_utente';

Password : la 'parola segreta' da voi scelta durante la registrazione o assegnata dal Serv. Sistemi Informativi.



quindi cliccate su **OK**

A questo punto se la procedura è andata a buon fine dovreste trovare una situazione tipo quella in figura sotto da cui potrete leggere e spedire i vostri messaggi .



ATTENZIONE: In seguito al recente aggiornamento del nostro sistema di posta elettronica può succedere che non si riesca ad accedere pur effettuando tutta la procedura correttamente, in questo caso contattate il Servizio Sistemi Informativi al numero interno 2479 segnalando il problema ed indicando chiaramente il Vs. indirizzo email non funzionante e la relativa password associata, in modo da ripristinare tempestivamente il corretto funzionamento.