

Referente: Geom. C. Moschella**Telefono:** 0942.761008**Fax:****Email:****Abitanti censiti:** 870 **al:** 31/01/2015**Abitanti fluttuanti:****Serviti da PF:**

~710

Serviti da depuratore:

~710

Il Programma di Attuazione della Rete Fognante è stato approvato con Decreto dell'Assessorato Regionale Territorio ed Ambiente n° 122/7 del 26.02.1993. Ha previsto la realizzazione di quattro sistemi depurativi ripartiti come di seguito descritti:

- un impianto a fanghi attivi, a servizio del centro abitato;
- un impianto a servizio delle frazioni Rimiti, Misitano Superiore e Misitano Inferiore;
- un impianto a servizio della frazione Mitta;
- un impianto a servizio della frazione Fadarechi.

Per la frazione S. Carlo Inferiore lo stesso decreto richiede parere al C.R.T.A. su quanto previsto dal P.A.R.F., in quanto non conforme con il Piano Regionale di Risanamento delle Acque, il quale stabilisce che quest'ultima frazione sia collettata al sistema depurativo della frazione Misserio del Comune di S. Teresa di Riva.

Il D.R.S. n°413 del 19.05.05 ha autorizzato, oltre i suddetti scarichi, anche lo scarico dell'impianto a servizio della frazione S. Carlo Inf. nel vallone Misitano. I limiti imposti sono quelli di cui alla tab. 3 della L.R. 27/86. Per il rilascio della nuova autorizzazione allo scarico l'Assessorato Regionale Energia e Servizi di Pubblica Utilità ha richiesto al Comune necessarie integrazioni documentali con la nota 27690 del 10.06.11.

In atto, il territorio è servito da:

- una rete fognaria, per il centro urbano e le case popolari di C.da Porticella, con recapito nel Torrente Rina (bacino della F.ra d'Agrò), previo trattamento in fosse Imhoff (abitanti residenti: ~380 + ~50);
- una pubblica fognatura, per la frazione Mitta, con recapito nell'omonimo vallone affluente della F.ra d'Agrò, dopo trattamento in vasca Imhoff (~50);
- una pubblica fognatura, per la frazione Fadarechi, con recapito nell'omonimo vallone tributario del Torrente Agrò, dopo trattamento in vasca Imhoff (~30);
- una rete di acque nere, per la frazione Rimiti (~165), con destinazione dell'effluente, trattato in un sistema tipo Imhoff, nel Torrente Misitano (bacino del Torrente Savoca);
- una fognatura, per la frazione Misitano Superiore, recapitante nel vallone Misitano (bacino del Torrente Savoca) dopo trattamento Imhoff (~30).

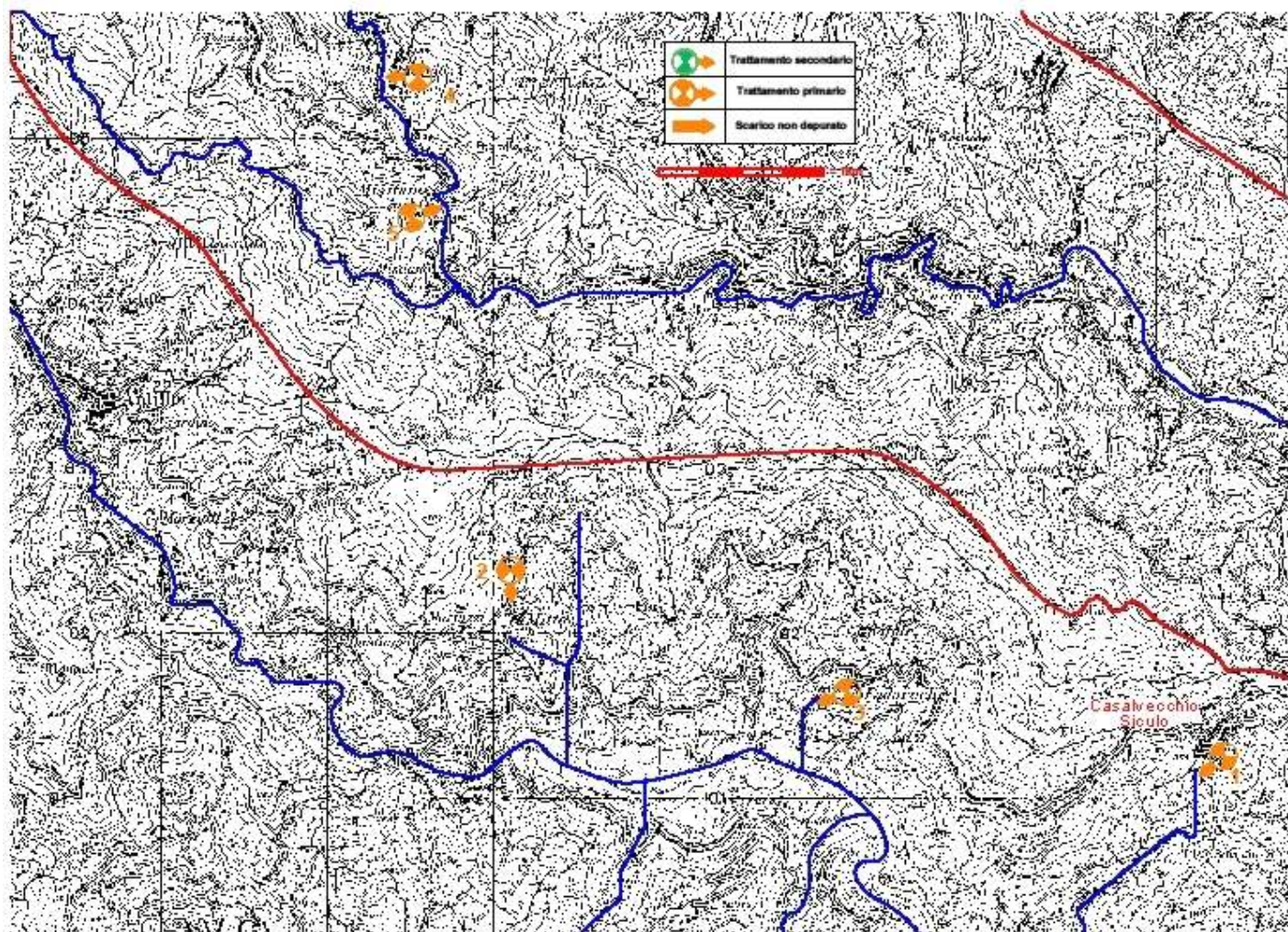
La frazione Misitano Inferiore (~5) non ha rete fognaria; la frazione S. Carlo Inferiore (~75), pur disponendo di una pubblica fognatura, non riceve allacci per ordinanza sindacale.

Ultimo aggiornamento:

31/01/2015

Note:

Dato anagrafico



Comune

Casalvecchio Siculo

Scarico n. 01

Denominazione:	Depurazione <input checked="" type="checkbox"/>	Tipo trattamento:	Primario
Urnelli	Classificazione LR 27 86:	2° livello	Condotta sottomarina <input type="checkbox"/>

Corpo recettore:	V. Urnelli	Coordinate geografiche:	Latitudine:	37°57'20"	N
Note:	Torrente Rina - affluente di sinistra della F.ra d'Agrò		Longitudine:	15°19'21"	E
			Lat UTM		N
			Long UTM:		E

Autorizzazione:

D.R.S. 413 del 19.05.05

Rete servita:

Centro Urb. e Case Popolari Porticella;
~430 ab. serv. tot.

Limiti:

Tab. 3 della L.R. 27/86

Tipo di fognatura	Separata
Note	Con probabili allacciamenti da pluviali
Apporti industriali	<input type="checkbox"/>

Comune

Casalvecchio Siculo

Denominazione/Località: Urnelli Potenzialità AbEq 0

LINEA LIQUAMI Portata mc/h:

Grigliatura grossolana

Grigliatura fine

Rotostacciatura

Dissabbiatura

Tipo dissabbiatura:

Disoleatura

Tipo disoleatura:

Sedimentazione primaria

Ossidazione

Tipologia ossidazione:

Sedimentazione secondaria

Disinfezione

Tipologia disinfezione:

Altro: Vasca Imhoff

LINEA FANGHI

Preispessimento

Stabilizzazione

Tipo stabilizzazion

Postispessimento

Disidratazione

Tipologia disidratazione

Discarica

Qtà/anno:

Altro:

Misuratore portata E

Misuratore portata U

Autocampionatore E

Autocampionatore U

Coordinate impianto: Latitudine

N

Longitudine

E

Coordinate UTM

Fermi/Manutenzioni:

Gestore:

Comune

Casalvecchio Siculo

Scarico n. 02

Denominazione:	Depurazione <input checked="" type="checkbox"/>	Tipo trattamento:	Primario
Mitta	Classificazione LR 27 86:	2° livello	Condotta sottomarina <input type="checkbox"/>

Corpo recettore:	V. Mitta	Coordinate geografiche:	Latitudine:	37°57'42"	N
Note:	Affluente sinistro della F.ra d'Agrò		Longitudine:	15°16'26"	E
			Lat UTM		N
			Long UTM:		E

Autorizzazione:

D.R.S. 413 del 19.05.05

Rete servita:

Fraz. Mitta; ~50 ab. serv.

Limiti:

Tab. 3 della L.R. 27/86

Tipo di fognatura	Separata
Note	Con probabili allacciamenti da pluviali
Apporti industriali	<input type="checkbox"/>

Comune

Casalvecchio Siculo

Denominazione/Località: Mitta Potenzialità AbEq 0

LINEA LIQUAMI Portata mc/h:

Grigliatura grossolana

Grigliatura fine

Rotostacciatura

Dissabbiatura

Tipo dissabbiatura:

Disoleatura

Tipo disoleatura:

Sedimentazione primaria

Ossidazione

Tipologia ossidazione:

Sedimentazione secondaria

Disinfezione

Tipologia disinfezione:

Altro: Vasca Imhoff

LINEA FANGHI

Preispessimento

Stabilizzazione

Tipo stabilizzazion

Postispessimento

Disidratazione

Tipologia disidratazione

Discarica

Qtà/anno:

Altro:

Misuratore portata E

Misuratore portata U

Autocampionatore E

Autocampionatore U

Coordinate impianto: Latitudine

N

Longitudine

E

Coordinate UTM

Fermi/Manutenzioni:

Gestore:

Comune

Casalvecchio Siculo

Scarico n. 03

Denominazione:	Depurazione <input checked="" type="checkbox"/>	Tipo trattamento:	Primario
Fadarechi	Classificazione LR 27 86:	2° livello	Condotta sottomarina <input type="checkbox"/>

Corpo recettore:	V. Fadarechi	Coordinate geografiche:	Latitudine:	37°57'33"	N
Note:	Affluente sinistro della F.ra d'Agrò		Longitudine:	15°17'45"	E
			Lat UTM		N
			Long UTM:		E

Autorizzazione:

D.R.S. 413 del 19.05.05

Rete servita:

Fraz. Fadarechi; ~30 ab. serv.

Limiti:

Tab. 3 della L.R. 27/86

Tipo di fognatura	Separata
Note	Con probabili allacciamenti da pluviali
Apporti industriali	<input type="checkbox"/>

Comune

Casalvecchio Siculo

Denominazione/Località: Fadarechi Potenzialità AbEq 0

LINEA LIQUAMI Portata mc/h:

Grigliatura grossolana

Grigliatura fine

Rotostacciatura

Dissabbiatura

Tipo dissabbiatura:

Disoleatura

Tipo disoleatura:

Sedimentazione primaria

Ossidazione

Tipologia ossidazione:

Sedimentazione secondaria

Disinfezione

Tipologia disinfezione:

Altro: Vasca Imhoff

LINEA FANGHI

Preispessimento

Stabilizzazione

Tipo stabilizzazion

Postispessimento

Disidratazione

Tipologia disidratazione

Discarica

Qtà/anno:

Altro:

Misuratore portata E

Misuratore portata U

Autocampionatore E

Autocampionatore U

Coordinate impianto: Latitudine

N

Longitudine

E

Coordinate UTM

Fermi/Manutenzioni:

Gestore:

Comune

Casalvecchio Siculo

Scarico n. 04

Denominazione:	Depurazione <input checked="" type="checkbox"/>	Tipo trattamento:	Primario
Rimiti	Classificazione LR 27 86:	2° livello	Condotta sottomarina <input type="checkbox"/>

Corpo recettore:	V. Misitano	Coordinate geografiche:	Latitudine:	37°59'36"	N
Note:	Bacino del Torrente Savoca		Longitudine:	15°15'59"	E
			Lat UTM		N
			Long UTM:		E

Autorizzazione:

D.R.S. 413 del 19.05.05

Rete servita:

Fraz. Rimiti; ~165 ab. serv.

Limiti:

Tab. 3 della L.R. 27/86

Tipo di fognatura	Separata
Note	Con probabili allacciamenti da pluviali
Apporti industriali	<input type="checkbox"/>

Comune

Casalvecchio Siculo

Denominazione/Località: Rimìti Potenzialità AbEq 0

LINEA LIQUAMI Portata mc/h:

Grigliatura grossolana

Grigliatura fine

Rotostacciatura

Dissabbiatura

Tipo dissabbiatura:

Disoleatura

Tipo disoleatura:

Sedimentazione primaria

Ossidazione

Tipologia ossidazione:

Sedimentazione secondaria

Disinfezione

Tipologia disinfezione:

Altro: Vasca Imhoff

LINEA FANGHI

Preispessimento

Stabilizzazione

Tipo stabilizzazion

Postispessimento

Disidratazione

Tipologia disidratazione

Discarica

Qtà/anno:

Altro:

Misuratore portata E

Misuratore portata U

Autocampionatore E

Autocampionatore U

Coordinate impianto: Latitudine

N

Longitudine

E

Coordinate UTM

Fermi/Manutenzioni:

Gestore:

Comune

Casalvecchio Siculo

Scarico n. 05

Denominazione:	Depurazione <input checked="" type="checkbox"/>	Tipo trattamento:	Primario
Misitano Superiore	Classificazione LR 27 86:	2° livello	Condotta sottomarina <input type="checkbox"/>

Corpo recettore:	V. Misitano	Coordinate geografiche:	Latitudine:	37°59'11"	N
Note:	Bacino del Torrente Savoca		Longitudine:	15°16'10"	E
			Lat UTM		N
			Long UTM:		E

Autorizzazione:

da verificare: vedi Rapporto

Rete servita:

fraz. Misitano Sup.; ~30 ab. serv.

Limiti:

Tipo di fognatura	Separata
Note	Con probabili allacciamenti da pluviali
Apporti industriali	<input type="checkbox"/>

Comune

Casalvecchio Siculo

Denominazione/Località: Misitano Superiore Potenzialità AbEq 0

LINEA LIQUAMI Portata mc/h:

Grigliatura grossolana

Grigliatura fine

Rotostacciatura

Dissabbiatura

Tipo dissabbiatura:

Disoleatura

Tipo disoleatura:

Sedimentazione primaria

Ossidazione

Tipologia ossidazione:

Sedimentazione secondaria

Disinfezione

Tipologia disinfezione:

Altro: Vasca Imhoff

LINEA FANGHI

Preispessimento

Stabilizzazione

Tipo stabilizzazion

Postispessimento

Disidratazione

Tipologia disidratazione

Discarica

Qtà/anno:

Altro:

Misuratore portata E

Misuratore portata U

Autocampionatore E

Autocampionatore U

Coordinate impianto: Latitudine

N

Longitudine

E

Coordinate UTM

Fermi/Manutenzioni:

Gestore:

Comune

Casalvecchio Siculo

Fognature statiche

Descrizione	Tipologia di trattamento	Corpo recettore	Note
Insedimenti della frazione S. Carlo e di case sparse sul territorio, per un totale di circa 180 abitanti	Chiarificazione e dispersione al suolo	Bacini dei torrenti Savoca ed Agrò	

Scarichi industriali

Descrizione	Tipologia azienda	Depurazione <input type="checkbox"/>	Tipologia trattamento
Nessun insediamento			
Corpo recettore	Coordinate geografiche	Autorizzazione	Note
	Latitudine		
	Longitudine		

Scarichi meteorici

Annotazioni generali	Complessivamente, circa 30 intercettazioni con relativo scarico a servizio del centro e delle frazioni.			
Descrizione	Ubicazione	Territorio servito	Coordinate	Note
			<div>N</div> <div>E</div>	