

Comune

Castroreale

Referente: Arch. G. Buccheri

Telefono:

Fax:

Email:

Abitanti censiti: 2468

al: 31/01/2017

Abitanti fluttuanti:

Serviti da PF:

~97%

Serviti da depuratore:

~97%

Il Programma di Attuazione della Rete Fognante è stato approvato con Decreto dell'Assessorato Regionale Territorio ed Ambiente n° 999/88 del 25.07.1988 nella previsione di un sistema fognante a servizio del centro abitato ed uno a servizio della frazioni Protonotaro, Bafia e case sparse. Con Decreto Assessoriale n° 171/92 del 27.02.1992 è stata approvata una variante al P.A.R.F. relativa ad una nuova ubicazione dell'impianto di depurazione a servizio della frazione Protonotaro.

Le acque reflue depurate provenienti dall'impianto che servirà il centro urbano dovranno essere scaricate nel Torrente Longano, mentre quelle relative al secondo impianto saranno scaricate nel Torrente Patrì.

L'autorizzazione iniziale allo scarico, applicata ad entrambi i depuratori, è stata rilasciata con Decreto Assessoriale n.1238/89 del 28.09.1989.

I documenti autorizzatori recenti sono i DD.DD.SS.-A.R.E.S.P.U. n.683 e n.684 del 03.07.2108, rispettivamente, validi per il centro urbano e per la frazione Protonotaro.

In atto, le acque reflue, provenienti dall'impianto di depurazione (a fanghi attivi) a servizio del centro abitato, sono scaricate nel Torrente Crizzina (che si identifica in basso con il Torrente Longano).

Un secondo impianto di depurazione serve la frazione Protonotaro, unitamente alle contrade Bafia, Case Nuove, Simiglianò, Caruso e Porticato. Si tratta di un presidio a letto percolatore che recapita i liquami trattati nel Torrente Patrì.

Ultimo aggiornamento:

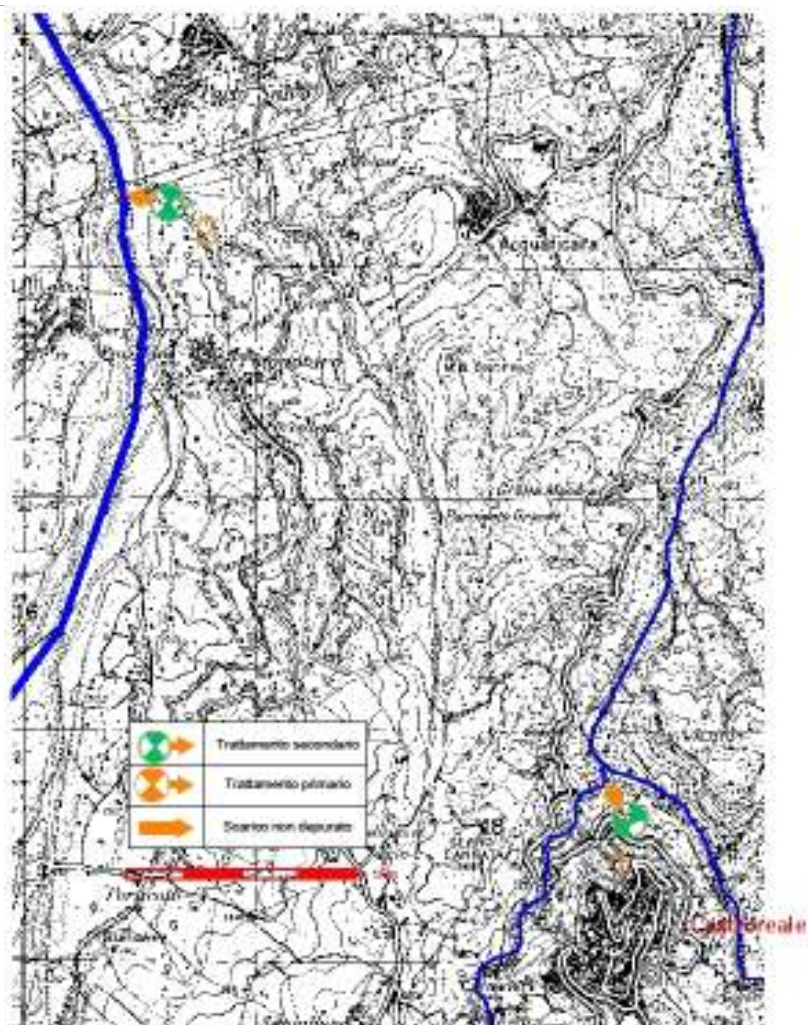
03/07/2018

Note:

DD.DD.SS. ARESPU 683 e 684

Comune

Castroreale



Comune

Castroreale

Scarico n. 01

Denominazione:	Depurazione <input checked="" type="checkbox"/>	Tipo trattamento:	Secondario
Fondacarso	Classificazione LR 27 86:	3° livello	Condotta sottomarina <input type="checkbox"/>

Corpo recettore:	T. Crizzina	Coordinate geografiche:	Latitudine:	38°06'20"	N
Note:	Affluente del Torrente Longano		Longitudine:	15°12'42"	E
			Lat UTM		N
			Long UTM:		E

Autorizzazione:

D.D.S. ARESPU n.683 del 03.07.2108

Rete servita:

Centro; ~900 ab. serv.

Limiti:

Tab. 1 (COD, BOD, SS) e Tab. 3 (altri parametri, ad eccezione di Azoto e Fosforo) del D. Lgs. 152/06; E.coli <5.000 UFC/100ml. Il Comune dovrà ripresentare istanza di autorizzazione qualora preveda di accettare acque reflue industriali in p.f.

Tipo di fognatura	Separata
Note	Prevalentemente
Apporti industriali	<input type="checkbox"/>

Comune

Castroreale

Denominazione/Località:

Fondacarso

Potenzialità AbEq

3500

LINEA LIQUAMI

Portata mc/h:

7

Grigliatura grossolana

☒

Grigliatura fine

☐

Rotostacciatura

☐

Dissabbiatura

☒

Tipo dissabbiatura:

Gravità

Disoleatura

☐

Tipo disoleatura:

Sedimentazione primaria

☐

Ossidazione

☒

Tipologia ossidazione:

Fanghi attivi

Sedimentazione secondaria

☒

Disinfezione

☒

Tipologia disinfezione:

Sodio ipoclorito

Altro:

LINEA FANGHI

Preispessimento

☐

Stabilizzazione

☒

Tipo stabilizzazion

Digestione aerobica

Postispessimento

☐

Disidratazione

☒

Tipologia disidratazione

Letti essiccamento

Discarica

☒

Qtà/anno:

~650 q.li

Altro:

Misuratore portata E

☐

Misuratore portata U

☐

Autocampionatore E

☐

Autocampionatore U

☐

Coordinate impianto: Latitudine

38°06'19"

N

Longitude

15°12'36"

E

Coordinate UTM

Fermi/Manutenzioni:

Gestore:

Ditta Media Costruzioni di N. Mangano (Barcellona P.G.) al 15.05.14

Data del prelievo 15/05/2014	pH								
	Temp. °C								
	Colore								
	Odore								
Ente accertatore/ Ditta	Mat.li gros.		Mat.li sed.li		Sol.sosp.		COD mg/l		BOD5
	mg/l		ml/l		mg/l		mg/l		mg/l
	8,22		18,3		N.P.		Non molesto		Assenti
	Tracce		27		104		30		
Città Metropolitana	NH4+ mg/l		N-NO2- mg/l		N-NO3- mg/l		P-PO4--- mg/l		Ptot mg/l
	mg/l		mg/l		mg/l		mg/l		mg/l
	37,3		0,044		0,13		2,24		3,06
	1,5		3,60E+05		1,30E+05				

Comune

Castroreale

Scarico n. 02

Denominazione:	Depurazione <input checked="" type="checkbox"/>	Tipo trattamento:	Secondario
Protonotaro	Classificazione LR 27 86:	3° livello	Condotta sottomarina <input type="checkbox"/>

Corpo recettore:	T. Patrì -Termini	Coordinate geografiche:	Latitudine:	38°07'43"	N
Note:			Longitudine:	15°11'13"	E
			Lat UTM	33 42 20 109	N
			Long UTM:	33 5 16 379	E

Autorizzazione:

D.D.S. ARESPU n.684 del 03.07.2108

Rete servita:

Frazioni Protonotaro, Bafia, Case Nuove, Simiglianò, Caruso e Porticato; ~1.500 ab. serv.

Limiti:

Tab. 1 (COD, BOD, SS) e Tab. 3 (altri parametri, ad eccezione di Azoto e Fosforo) del D. Lgs. 152/06; E.coli <5.000 UFC/100ml. Il Comune dovrà ripresentare istanza di autorizzazione qualora preveda di accettare acque reflue industriali in p.f.

Tipo di fognatura	Separata
Note	Prevalentemente
Apporti industriali	<input type="checkbox"/>

Comune

Castroreale

Denominazione/Località:

Protonotaro

Potenzialità AbEq

2000

LINEA LIQUAMI

Portata mc/h:

10,25

Grigliatura grossolana

☒

Grigliatura fine

☐

Rotostacciatura

☐

Dissabbiatura

☐

Tipo dissabbiatura:

Disoleatura

☐

Tipo disoleatura:

Sedimentazione primaria

☒

Ossidazione

☒

Tipologia ossidazione:

Letto percolatore

Sedimentazione secondaria

☒

Disinfezione

☐

Tipologia disinfezione:

Altro:

Sedimentazione primaria in Vasca Imhoff

LINEA FANGHI

Preispessimento

☐

Stabilizzazione

☐

Tipo stabilizzazion

Postispessimento

☐

Disidratazione

☒

Tipologia disidratazione

Letti essiccamento

Discarica

☐

Qtà/anno:

Altro:

Misuratore portata E

☐

Misuratore portata U

☐

Autocampionatore E

☐

Autocampionatore U

☐

Coordinate impianto: Latitudine

38°07'42"

N

Longitude

15°11'17"

E

Coordinate UTM

Fermi/Manutenzioni:

Gestore:

Ditta Gramey (Barcellona P.G.) al 15.05.14

Data del prelievo									
11/06/2104	pH	Temp. °C	Colore	Odore	Mat.li gros.	Mat.li sed.li ml/l	Sol.sosp. mg/l	COD mg/l	BOD5 mg/l
Ente accertatore/ Ditta	8,4	17,7	N.P.	Non molesto	Assenti	Tracce	4	22	6
Città Metropolitana	NH4+ mg/l	N-NO2- mg/l	N-NO3- mg/l	P-PO4--- mg/l	Ptot mg/l	Tensioattivi mg/l	Colitotali UFC/100ml	E. coli UFC/100ml	
	0,26		1,29	0,13	0,19	0,43	2,00E+03	2,60E+01	

Comune

Castroreale

Fognature statiche

Descrizione

Il 3% ca. della popolazione residente non è allacciata alla p.f. e si avvale di sistemi statici a dispersione per lo smaltimento delle acque reflue domestiche

Tipologia di trattamento

Corpo recettore

Bacino dei torrenti Patrì e Longano

Note

Scarichi industriali

Descrizione

Nessun insediamento

Tipologia azienda

Depurazione ☐ Tipologia trattamento

Corpo recettore

Coordinate geografiche

Latitudine

Longitudine

N

E

Autorizzazione

Note

Scarichi meteorici

Annotazioni generali

E' presente una rete meteorica separata con scarichi sui torrenti Crizzina, Longano e Patrì.

Descrizione

Ubicazione

Territorio servito

Coordinate

N

E

Note