

Comune

Tripi

Referente: Geom. F. Lipari

Telefono:

Fax:

Email:

Abitanti censiti: 860 **al:** 31/12/2016

Abitanti fluttuanti: ~250

Serviti da PF: ~750

Serviti da depuratore: ~440

Il Programma di Attuazione della Rete Fognaria è stato approvato con Decreto dell'Assessorato Regionale del Territorio ed Ambiente n° 643/88 del 07.05.1988 nell'intenzione di realizzare tre sistemi fognari con relativi impianti di depurazione e scarico nel rispetto della tab. 3 della Legge Regionale n° 27/86. Nel dettaglio, sono stati previsti tre scarichi nel Torrente Tellarita provenienti dai predetti impianti a servizio, rispettivamente, del centro urbano (compresa la frazione Casale), della frazione S. Cono e della frazione Campogrande.

L'autorizzazione allo scarico dei reflui depurati è stata concessa con Decreto Assessoriale n° 77/90 del 08.02.1990.

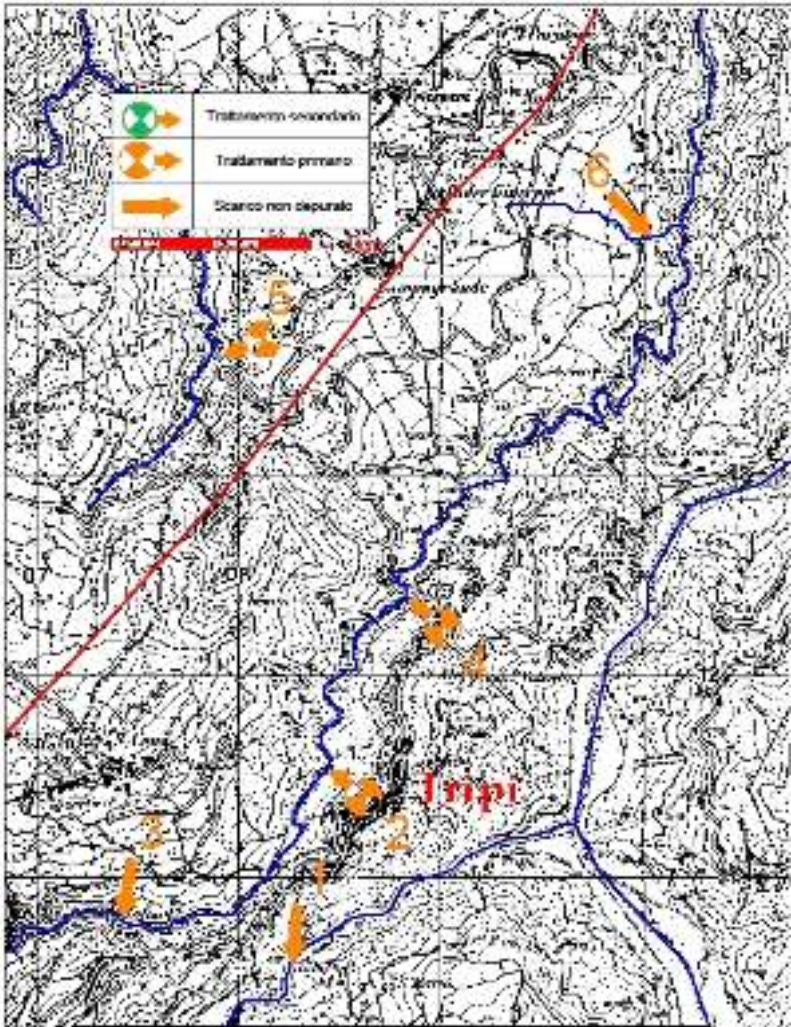
Questa, in atto, è la situazione degli scarichi censiti:

- il centro urbano ha uno scarico brutto nel T. Palombaro (T. Paratore) e uno scarico (~150 ab. serv.) nel T. Tellarita, servito da una vetusta a vasca di decantazione;
- la frazione San Cono (~50 ab. serv.) conferisce nel T. Tellarita, senza trattamento;
- la frazione Casale (~50 ab. serv.) recapita i propri reflui nel T. Tellarita, dopo trattamento in vasca di sedimentazione;
- la frazione Campogrande ha due scarichi terminali il primo dei quali, non trattato, è nel T. Basicò (~130 ab. serv.), mentre il secondo, dopo decantazione, recapita in un cunettone tributario di un non precisabile corpo ricettore (~220 ab. serv.), in località Case Nuove.

Risultano individuate nel Piano Regolatore Generale le aree destinate ad accogliere i presidi depurativi contemplati nel P.A.R.F..

Nelle more della realizzazione degli impianti previsti nel P.A.R.F. e del trasferimento della gestione del servizio idrico all'ATO 3, il Sindaco ha richiesto all'A.R.T.A l'autorizzazione al mantenimento degli attuali scarichi così come strutturati.

Ultimo aggiornamento: 03/08/2015 **Note:** nota Comune prot.n. 4370



Comune

Tripi

Scarico n. 01

Denominazione:	Depurazione <input type="checkbox"/>	Tipo trattamento:	
Palombaro-Paratore	Classificazione LR 27 86:	Condotta sottomarina	<input type="checkbox"/>

Corpo recettore:	T. Paratore (o Tripi)	Coordinate geografiche:	Latitudine:		N
Note:	detto anche Palombaro. (Bacino del Torrente Mazzarrà)		Longitudine:		E
			Lat UTM		N
			Long UTM:		E

Autorizzazione:

Rete servita:

Centro Urbano (parte); ~150 ab. serv.

Limiti:

Tipo di fognatura	Separata
Note	Prevalentemente
Apporti industriali	<input type="checkbox"/> <div></div>

Comune

Tripi

Scarico n. 02

Denominazione:	Depurazione <input checked="" type="checkbox"/>	Tipo trattamento:	Primario
Tellarita	Classificazione LR 27 86:	2° livello	Condotta sottomarina <input type="checkbox"/>

Corpo recettore:	T. Tellarita	Coordinate geografiche:	Latitudine:		N
Note:	Bacino del Torrente Mazzarrà		Longitudine:		E
			Lat UTM		N
			Long UTM:		E

Autorizzazione:

Decreto Assessoriale n° 77/90 del 08.02.1990

Rete servita:

Centro Urbano (parte); ~150 ab. serv.

Limiti:

Tab. 3 della Legge Regionale n° 27/86

Tipo di fognatura	Separata
Note	Prevalentemente
Apporti industriali	<input type="checkbox"/>

Comune

Tripi

Denominazione/Località: Tellarita Potenzialità AbEq 0

LINEA LIQUAMI Portata mc/h:

Grigliatura grossolana

Grigliatura fine

Rotostacciatura

Dissabbiatura

Tipo dissabbiatura:

Disoleatura

Tipo disoleatura:

Sedimentazione primaria

Ossidazione

Tipologia ossidazione:

Sedimentazione secondaria

Disinfezione

Tipologia disinfezione:

Altro: Decantazione

LINEA FANGHI

Preispessimento

Stabilizzazione

Tipo stabilizzazion

Postispessimento

Disidratazione

Tipologia disidratazione

Discarica

Qtà/anno:

Altro:

Misuratore portata E

Misuratore portata U

Autocampionatore E

Autocampionatore U

Coordinate impianto: Latitudine

N

Longitudine

E

Coordinate UTM

Fermi/Manutenzioni:

Gestore:

Comune

Tripi

Scarico n. 03

Denominazione:	Depurazione <input type="checkbox"/>	Tipo trattamento:	
San Cono		Classificazione LR 27 86:	
		Condotta sottomarina	<input type="checkbox"/>

Corpo recettore:	T. Tellarita	Coordinate geografiche:	Latitudine:		N
Note:	Bacino del Torrente Mazzarrà		Longitudine:		E
			Lat UTM		N
			Long UTM:		E

Autorizzazione:

Decreto Assessoriale n° 77/90 del 08.02.1990

Rete servita:

frazione San Cono; ~50 ab. serv.

Limiti:

Tab. 3 della Legge Regionale n° 27/86

Tipo di fognatura	Separata	
Note	Prevalentemente	
Apporti industriali	<input type="checkbox"/>	

Comune

Tripi

Scarico n. 04

Denominazione:	Depurazione <input checked="" type="checkbox"/>	Tipo trattamento:	Primario
Frazione Casale	Classificazione LR 27 86:	2° livello	Condotta sottomarina <input type="checkbox"/>

Corpo recettore:	T. Tellarita	Coordinate geografiche:	Latitudine:		N
Note:	Bacio del Torrente Mazzarrà		Longitudine:		E
			Lat UTM		N
			Long UTM:		E

Autorizzazione:

Rete servita:

frazione Casale; ~50 ab. serv.

Limiti:

Tipo di fognatura	Separata	
Note	Prevalentemente	
Apporti industriali	<input type="checkbox"/>	

Comune

Tripi

Denominazione/Località: Frazione Casale Potenzialità AbEq 0

LINEA LIQUAMI Portata mc/h:

Grigliatura grossolana

Grigliatura fine

Rotostacciatura

Dissabbiatura

Tipo dissabbiatura:

Disoleatura

Tipo disoleatura:

Sedimentazione primaria

Ossidazione

Tipologia ossidazione:

Sedimentazione secondaria

Disinfezione

Tipologia disinfezione:

Altro:

Preispessimento

Stabilizzazione

Tipo stabilizzazion

Postispessimento

Disidratazione

Tipologia disidratazione

Discarica

Qtà/anno:

Altro:

Misuratore portata E

Misuratore portata U

Autocampionatore E

Autocampionatore U

Coordinate impianto: Latitudine

N

Longitudine

E

Coordinate UTM

Fermi/Manutenzioni:

Gestore:

Comune

Tripi

Scarico n. 05

Denominazione:	Depurazione <input type="checkbox"/>	Tipo trattamento:	
Campogrande		Classificazione LR 27 86:	
		Condotta sottomarina	<input type="checkbox"/>

Corpo recettore:	T. Basicò	Coordinate geografiche:	Latitudine:		N
Note:	Bacino del Torrente Arancia		Longitudine:		E
			Lat UTM		N
			Long UTM:		E

Autorizzazione:

Rete servita:

frazione Campogrande (parte); ~130 ab. serv.

Limiti:

Tipo di fognatura	
Note	
Apporti industriali	<input type="checkbox"/> <div></div>

Comune

Tripi

Scarico n. 06

Denominazione:	Depurazione <input checked="" type="checkbox"/>	Tipo trattamento:	Primario
Campogrande-Case Nuove	Classificazione LR 27 86:	2° livello	Condotta sottomarina <input type="checkbox"/>

Corpo recettore:		Coordinate geografiche:	Latitudine:		N
Note:			Longitudine:		E
			Lat UTM		N
			Long UTM:		E

Autorizzazione:

Rete servita:

frazione Campogrande (parte); ~220 ab. serv.

Limiti:

Tipo di fognatura	Separata	
Note	Prevalentemente	
Apporti industriali	<input type="checkbox"/>	

Comune

Tripi

Denominazione/Località: Campogrande-Case Nuove Potenzialità AbEq 0

LINEA LIQUAMI Portata mc/h:

Grigliatura grossolana

Grigliatura fine

Rotostacciatura

Dissabbiatura

Tipo dissabbiatura:

Disoleatura

Tipo disoleatura:

Sedimentazione primaria

Ossidazione

Tipologia ossidazione:

Sedimentazione secondaria

Disinfezione

Tipologia disinfezione:

Altro:

Decantazione

LINEA FANGHI

Preispessimento

Stabilizzazione

Tipo stabilizzazion

Postispessimento

Disidratazione

Tipologia disidratazione

Discarica

Qtà/anno:

Altro:

Misuratore portata E

Misuratore portata U

Autocampionatore E

Autocampionatore U

Coordinate impianto: Latitudine

N

Longitudine

E

Coordinate UTM

Fermi/Manutenzioni:

Gestore:

Comune

Tripi

Fognature statiche

Descrizione	Tipologia di trattamento	Corpo recettore	Note
Insedimenti sparsi sul territorio (~120 ab. res.)			
Contrade Grutti e Piano (~10 ab. res.), non sono servite da rete acquedottistica.	Sistemi ermetici		

Scarichi industriali

Descrizione	Tipologia azienda	Depurazione <input type="checkbox"/>	Tipologia trattamento
Nessun insediamento			
Corpo recettore	Coordinate geografiche	Autorizzazione	Note
	Latitudine <div></div> Longitudine <div></div>	<div>N</div> <div>E</div>	

Scarichi meteorici

Annotazioni generali	Il 95% delle acque bianche defluisce su rete separata			
Descrizione	Ubicazione	Territorio servito	Coordinate	Note
Scarico meteorico		Tripi	<div>38°02'57' N</div> <div>15°05'54' E</div>	utm ~33 508911E 4212021N
Scarico meteorico		Casale	<div>38°03'21' N</div> <div>15°06'06' E</div>	utm ~33 508837E 4211940N
Scarico meteorico		Casale	<div>38°03'19' N</div> <div>15°06'03' E</div>	utm ~33 508837E 4211940N
Scarico meteorico		San Cono	<div>38°02'59' N</div> <div>15°04'59' E</div>	utm ~33 509110E 4214248N