

## **Schemi per strade tipo C ed F extraurbane (extraurbane secondarie e locali extraurbane)**

[Tavola 60 - Lavori a fianco della banchina](#)

[Tavola 61 - lavori sulla banchina](#)

[Tavola 62 - Cantiere mobile](#)

[Tavola 63 - Lavori sul margine della carreggiata](#)

[Tavola 64 - Lavori sulla carreggiata con transito a senso unico alternato](#)

[Tavola 65 - Lavori sulla carreggiata con transito a senso unico alternato regolato da movieri con palette](#)

[Tavola 66 - Lavori sulla carreggiata con transito a senso unico alternato regolato da impianto semaforico](#)

[Tavola 67 - Lavori a bordo carreggiata in corrispondenza di una intersezione](#)

[Tavola 68 - Deviazione di un senso di marcia su altra strada](#)

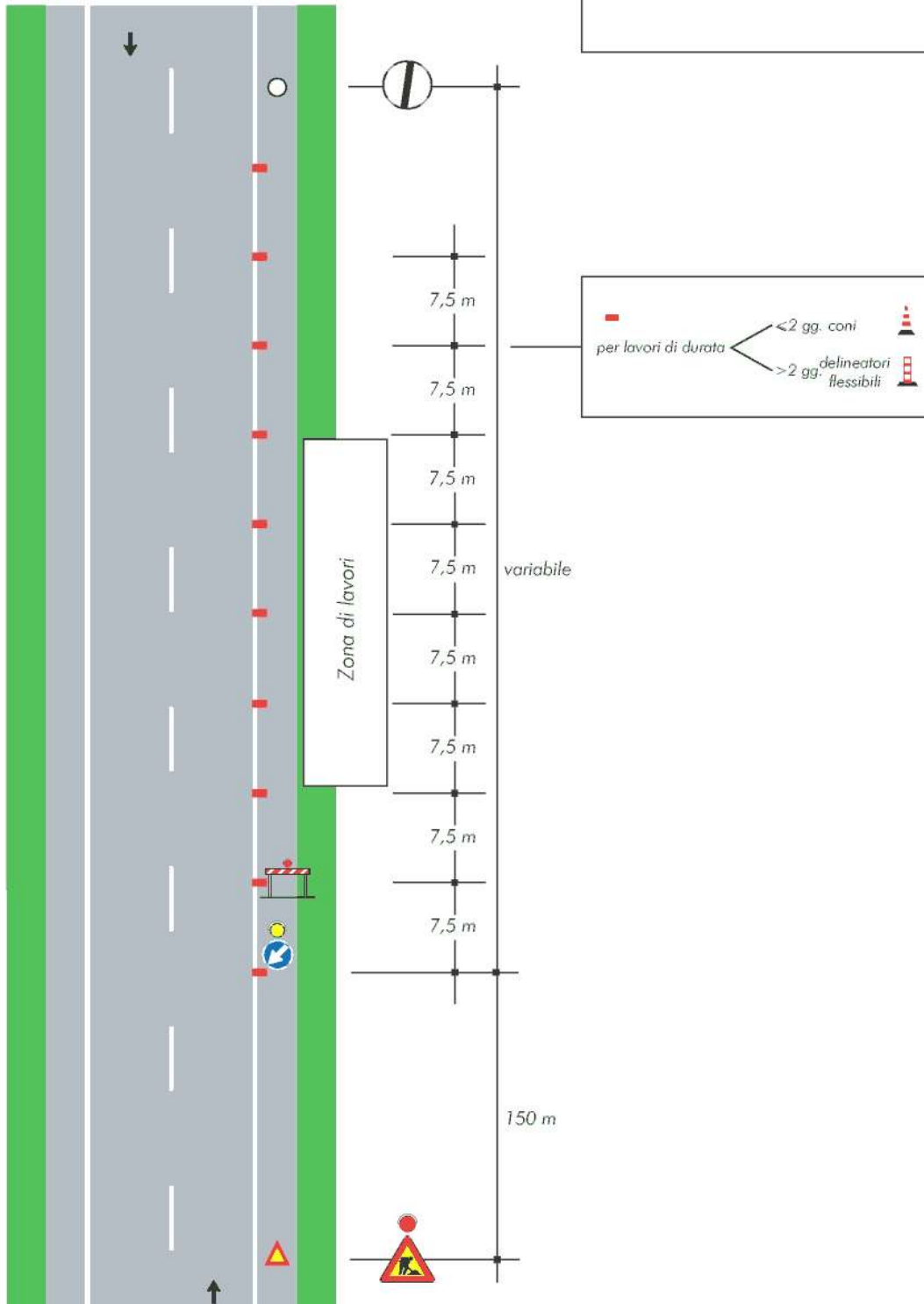
[Tavola 69 - Deviazioni obbligatorie per particolari categorie di veicoli](#)

[Tavola 70 - Deviazioni obbligatorie per chiusura della strada](#)

[Tavola 71 - Cantiere non visibile dietro una curva](#)

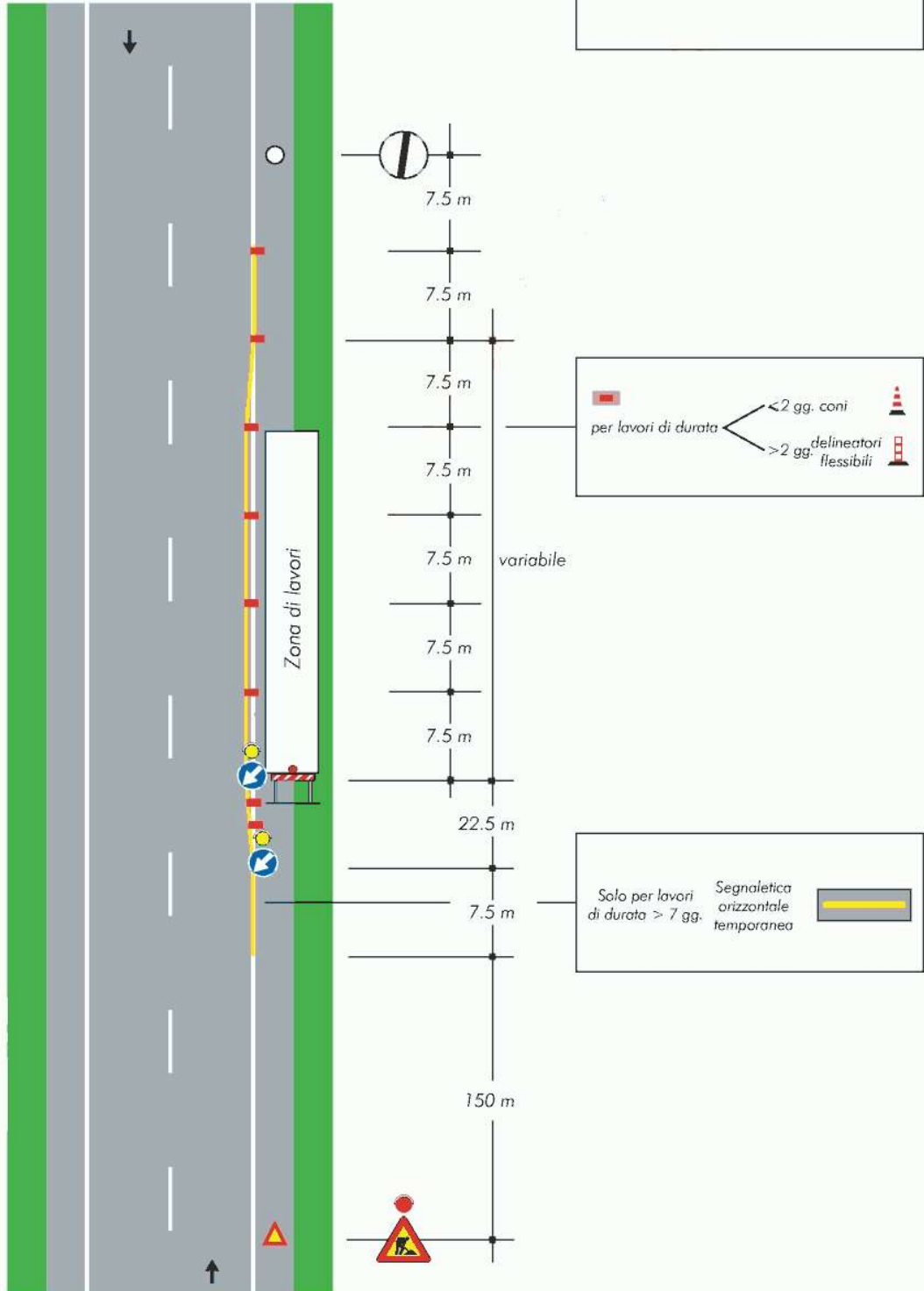
# TAVOLA 60

Lavori a fianco della banchina



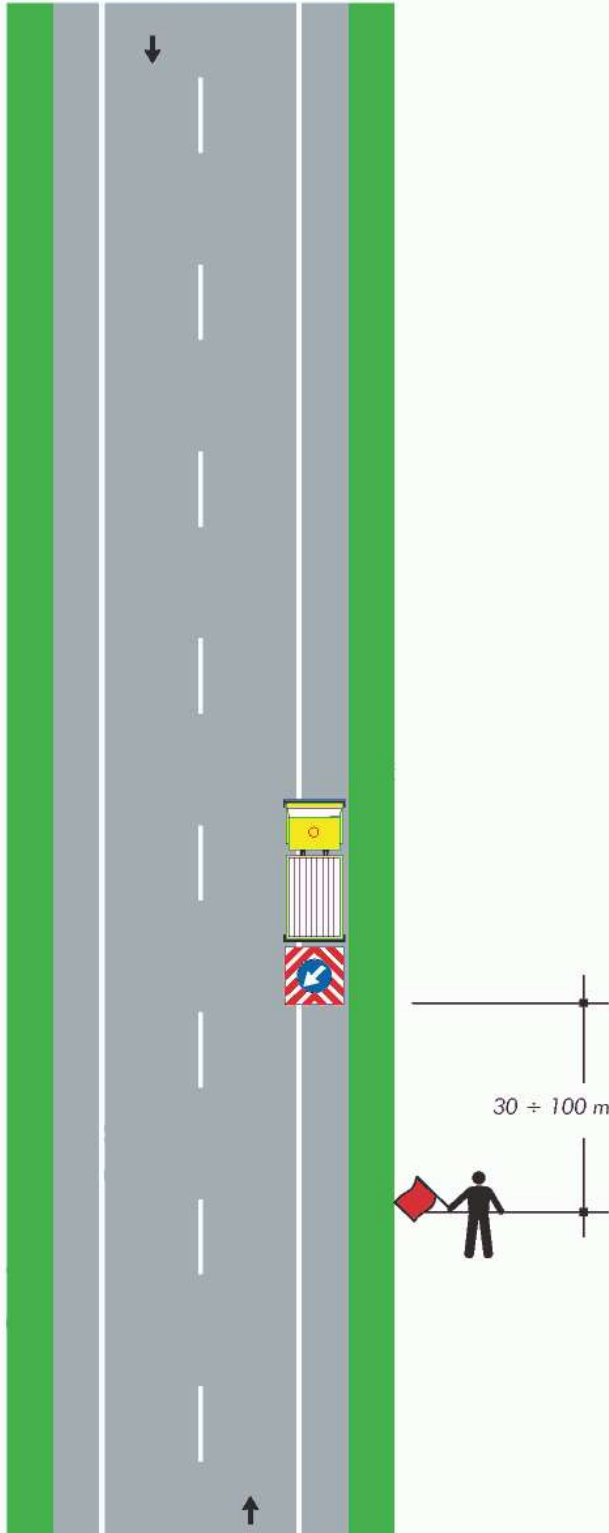
# TAVOLA 61

Lavori sulla  
banchina



## TAVOLA 62

*Cantiere mobile assistito  
da moviere su strada  
ad unica carreggiata*



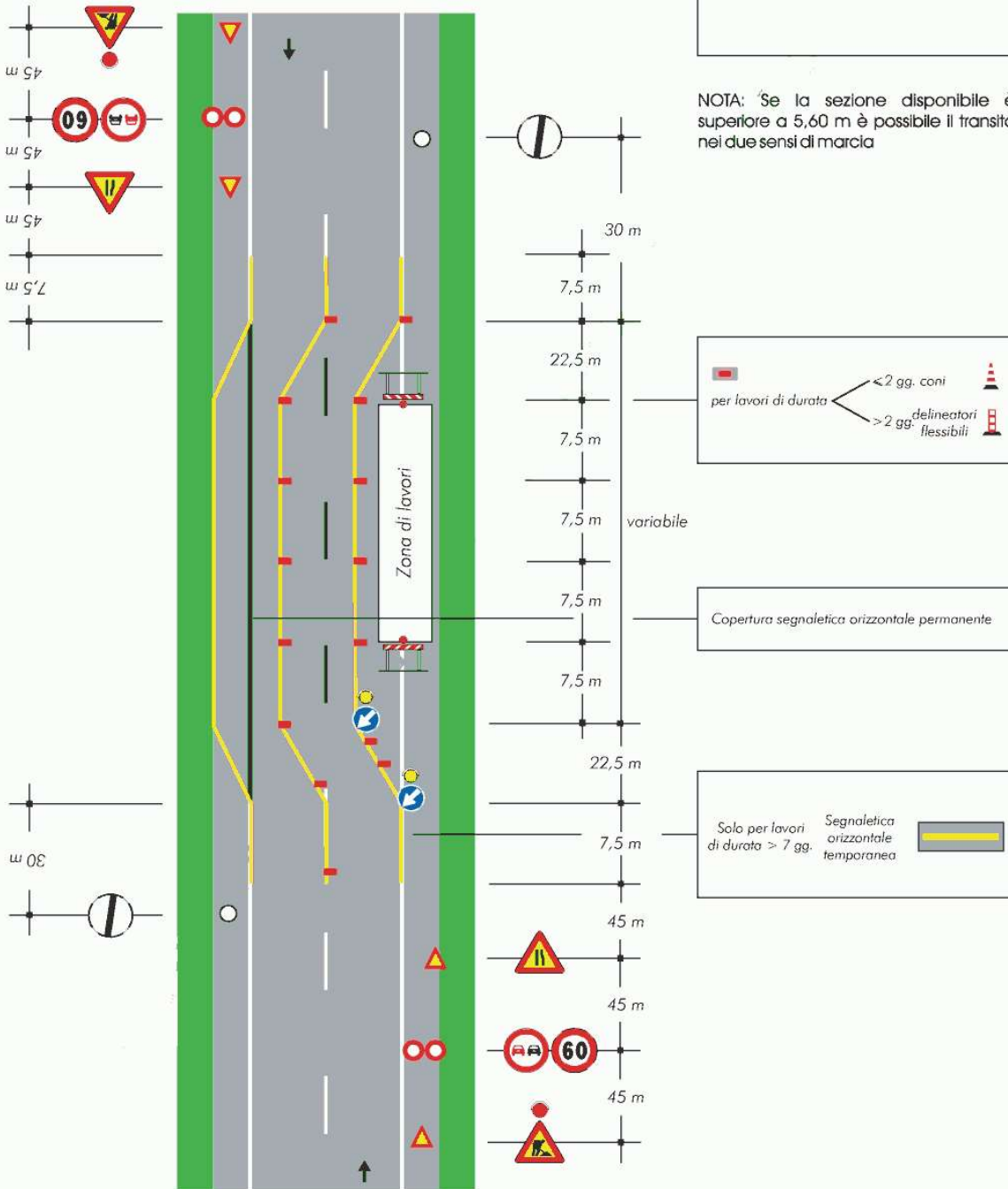
Nota:

Questo tipo di cantiere mobile è ammesso solo in caso di strade interessate da traffico modesto, tale da non richiedere l'istituzione di sensi unici alternati. La distanza tra il moviere e il veicolo operativo è funzione della velocità massima ammessa sulla strada

# TAVOLA 63

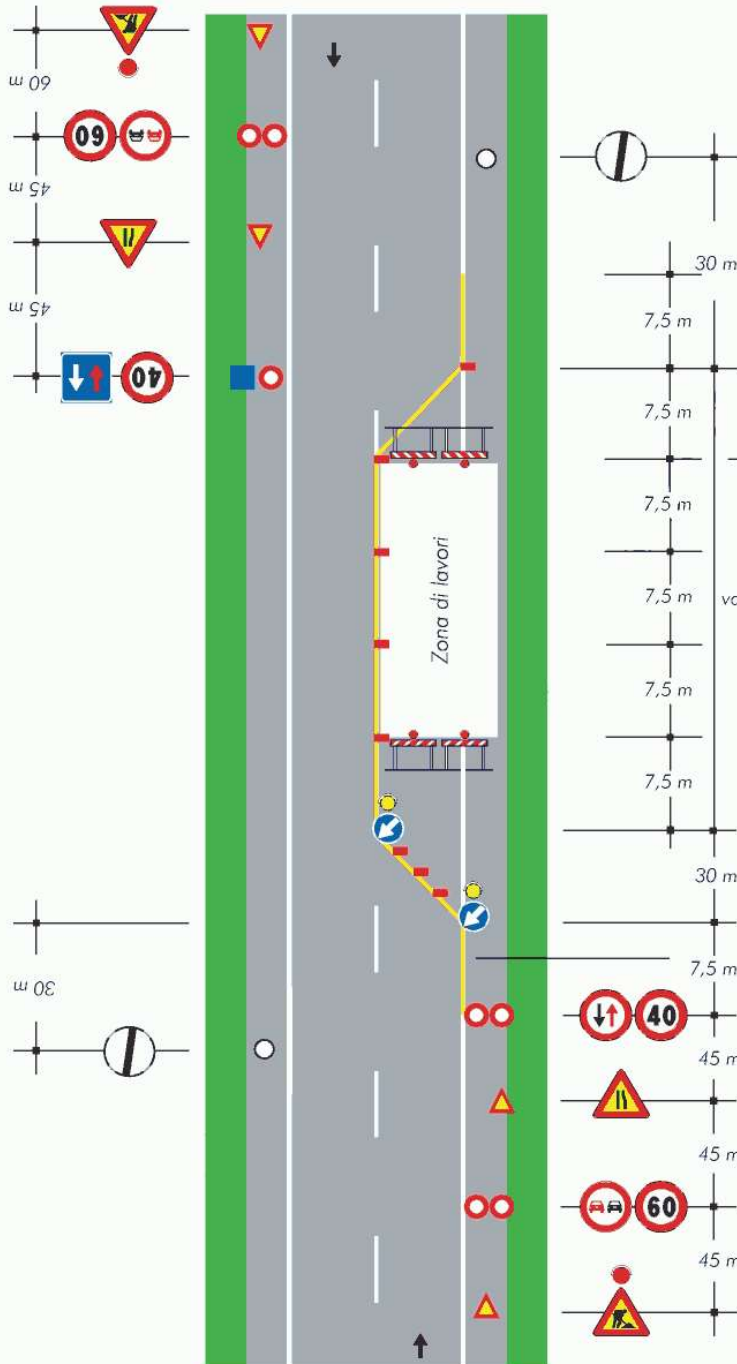
## Lavori sul margine della carreggiata

NOTA: Se la sezione disponibile è superiore a 5,60 m è possibile il transito nei due sensi di marcia

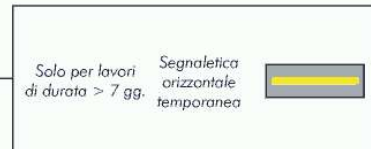
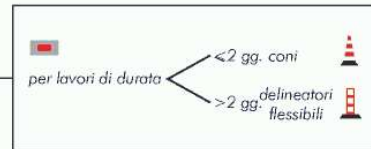


## TAVOLA 64

Lavori sulla carreggiata  
con transito a  
senso unico alternato



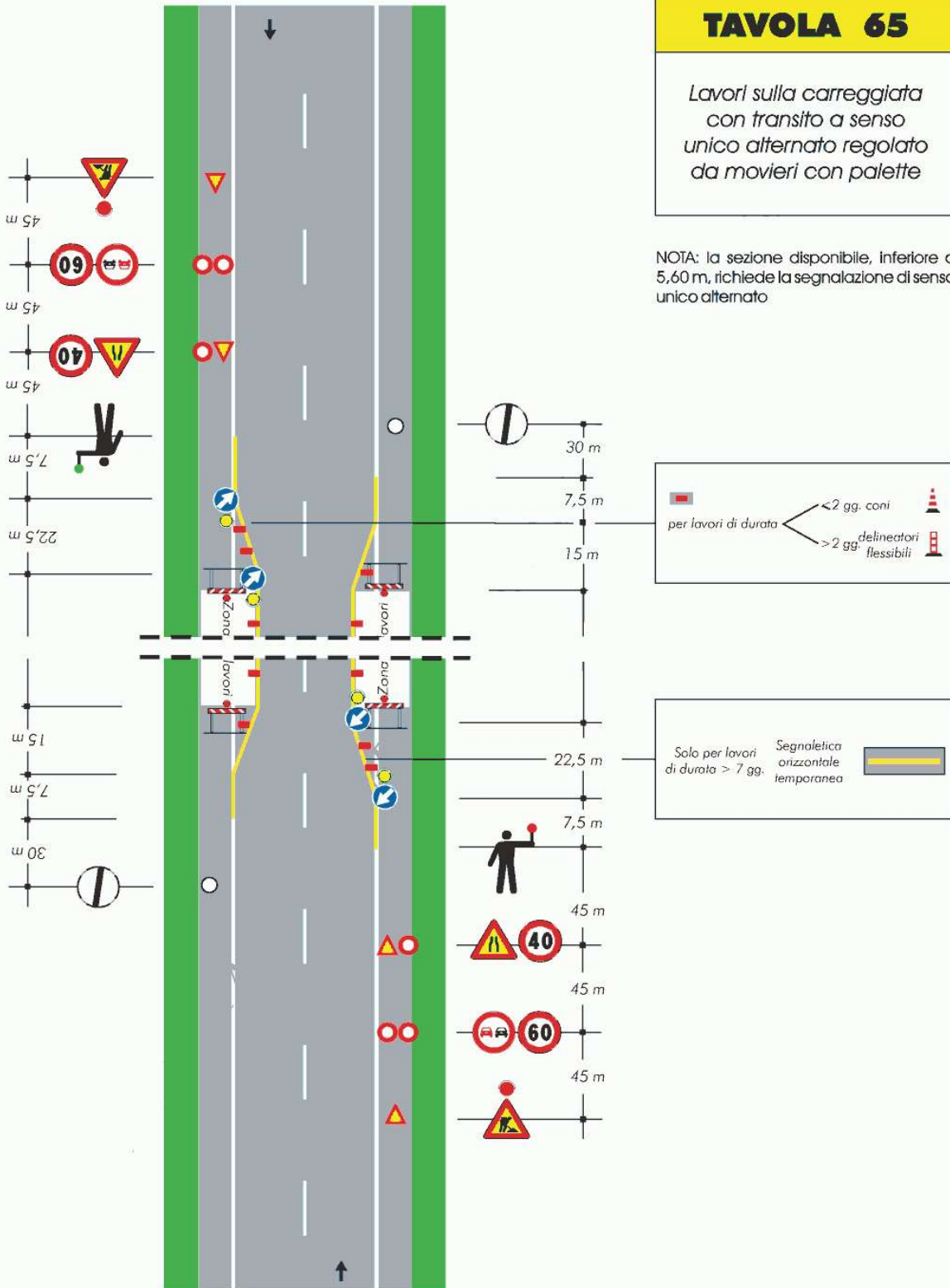
NOTA: la sezione disponibile, inferiore a 5,60 m, richiede la segnalazione di senso unico alternato



## TAVOLA 65

Lavori sulla carreggiata  
con transito a senso  
unico alternato regolato  
da movieri con palette

NOTA: la sezione disponibile, inferiore a  
5,60 m, richiede la segnalazione di senso  
unico alternato

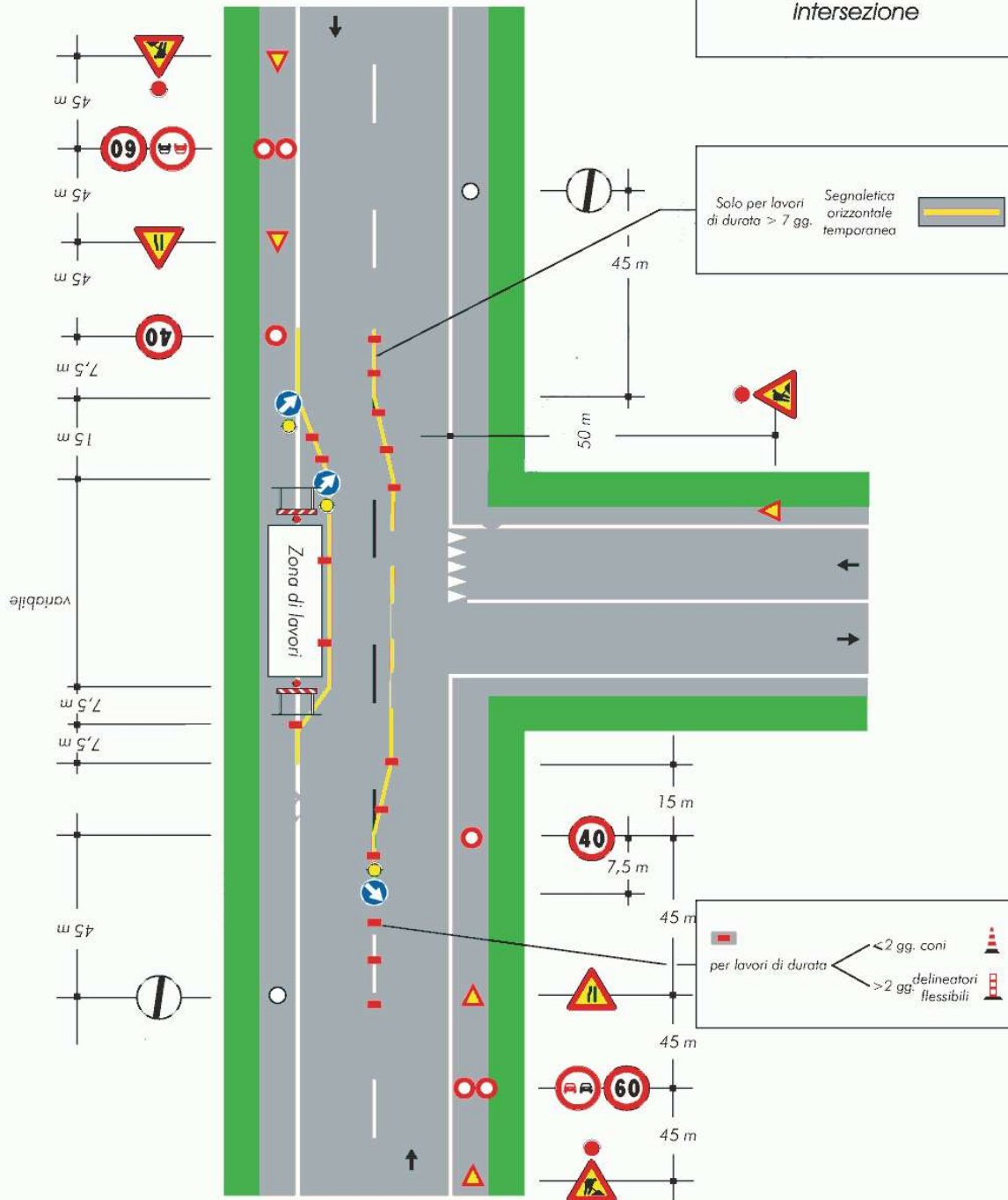


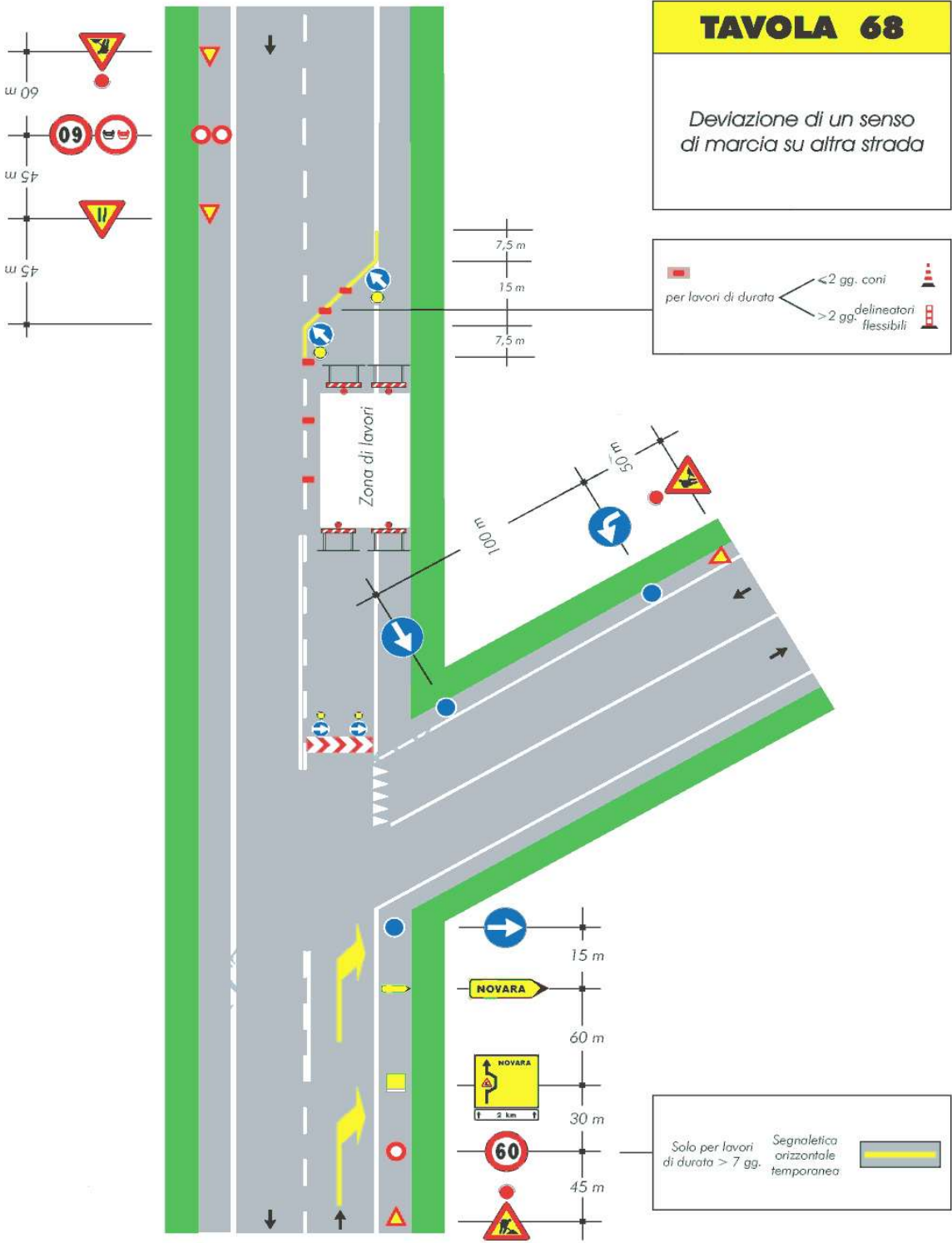




# TAVOLA 67

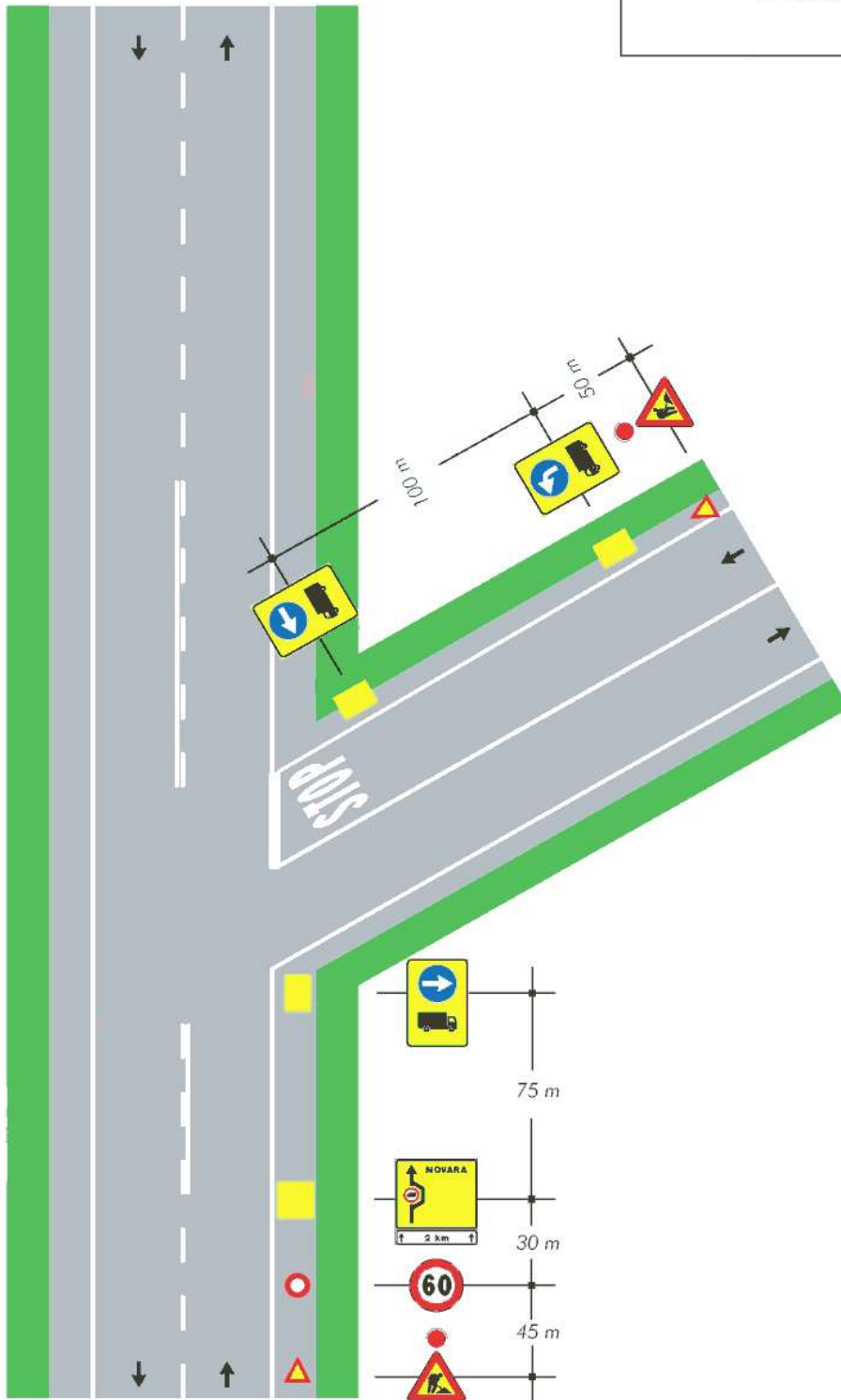
Lavori a bordo  
carreggiata in  
corrispondenza di una  
intersezione





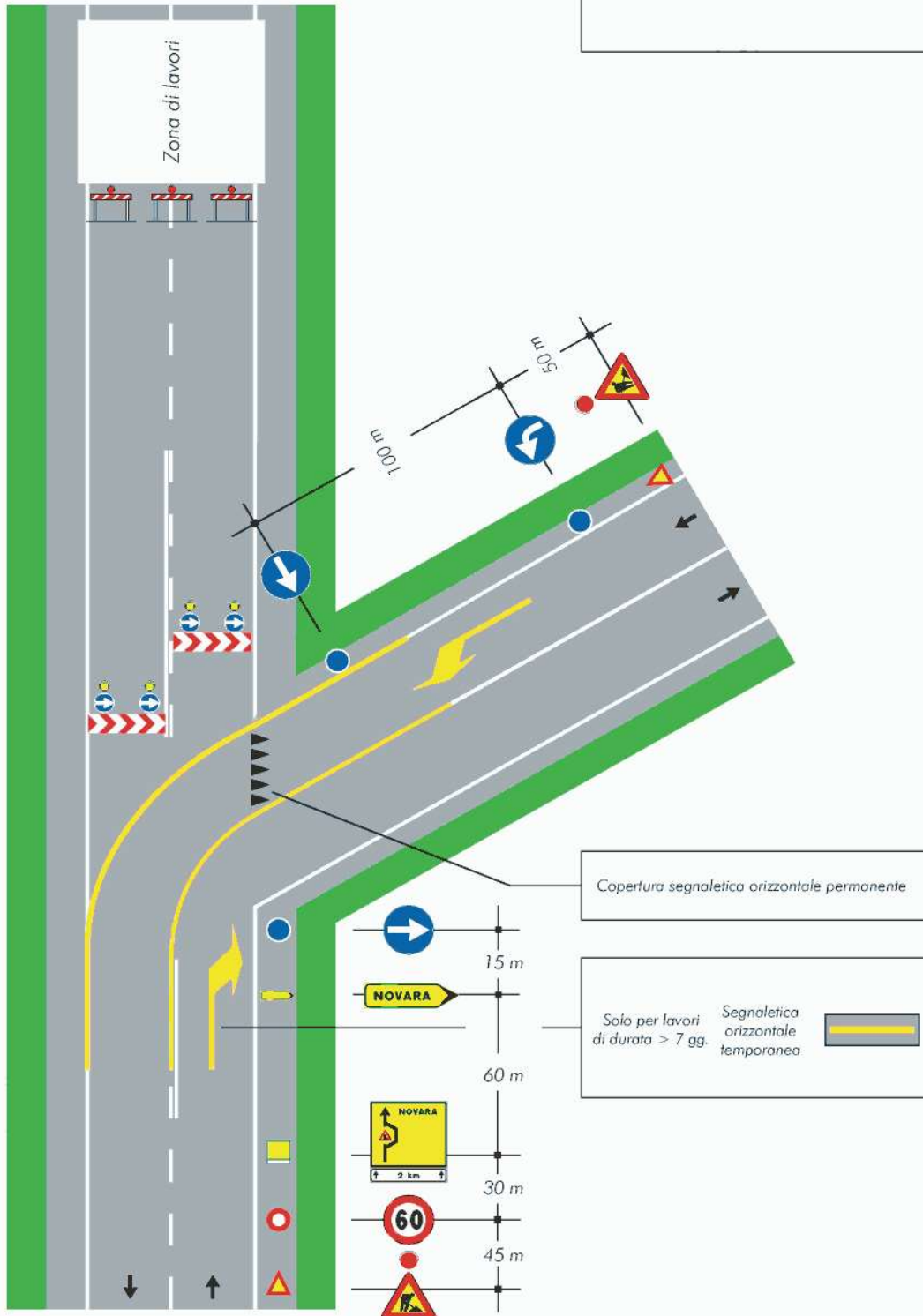
## TAVOLA 69

*Deviazione obbligatoria  
per particolari categorie  
di veicoli*



# TAVOLA 70

Deviazione obbligatoria per chiusura della strada



# TAVOLA 71

Cantiere non visibile dietro una curva

