



Presidenza del Consiglio

MASTERPLAN PER IL MEZZOGIORNO

Per lo sviluppo dell'area vasta della Città di Messina



Città Metropolitana di Messina

III^ Direzione – Viabilità Metropolitana

2° Servizio – Distretto Costa Jonica

Lavori di manutenzione straordinaria, messa in sicurezza e sistemazione del piano viabile della S.P. 25 di Mandanici e della S.P. 26 di Locadi

# PROGETTO ESECUTIVO

Elaborato:

**Elaborati Grafici - Cartografie**



Visti ed approvazioni:

Progettista e Direttore dei Lavori:  
**Ing. Giovanni LENTINI**

Progettista e Direttore Operativo:  
**Geom. Carmelo MAGGIOLFI**

Progettista e Ispettore di Cantiere:  
**Geom. Francesco CRISTAUDO**

Progettista:  
**Geom. Domenico STORNANTI**



Il Responsabile Unico del Procedimento:  
**Ing. Anna CHIOFALO**

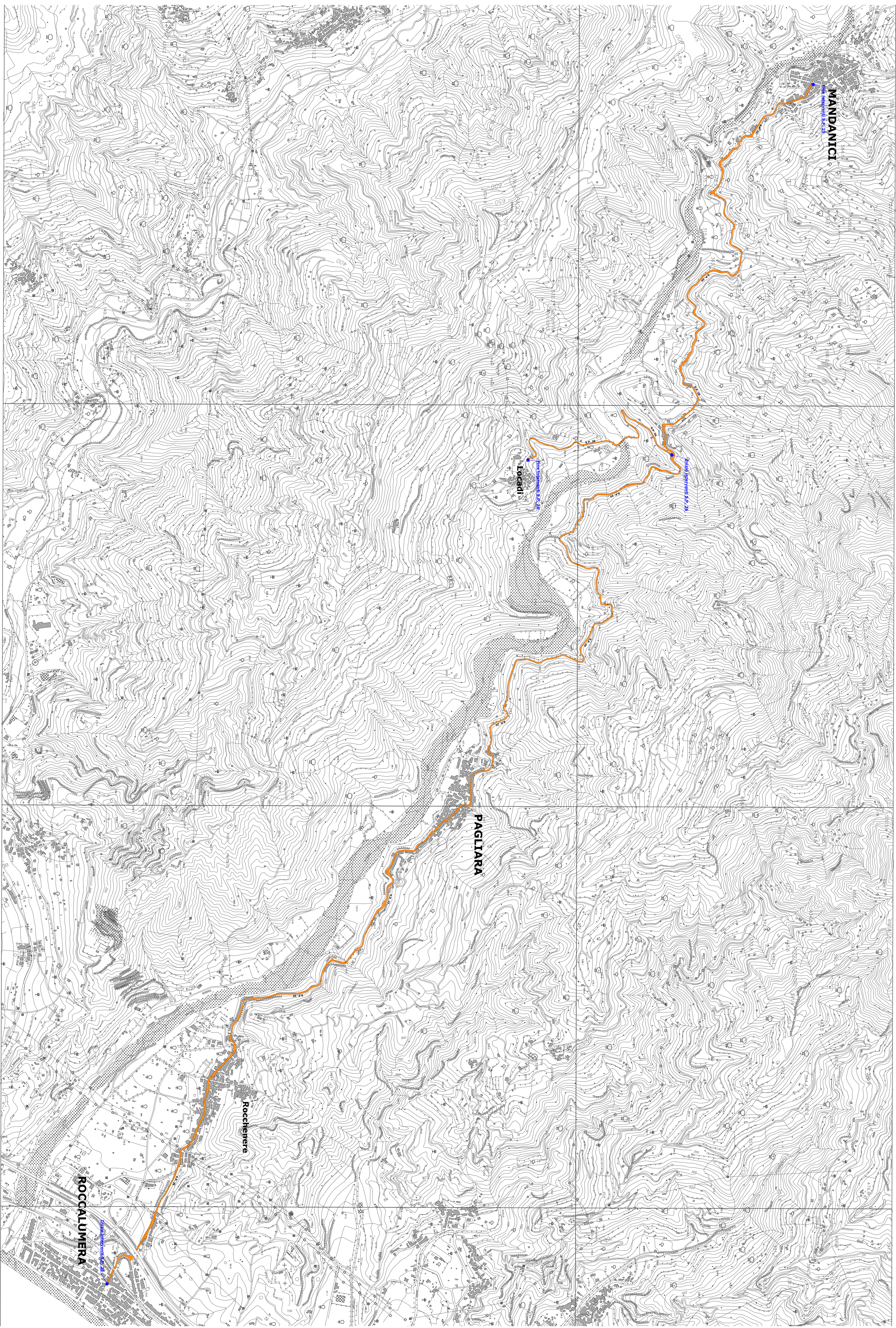
Data

01 FEB. 2017

Il Dirigente:

**Arch. Vincenzo GIUSTO**

**Tav. 10**



MANDANICI

Locadi

PAGLIARA

Rocchere

ROCCALUMERA